

Градостроительный план земельного участка

№ Р Ф - 7 6 - 4 - 0 7 - 1 - 0 1 - 2 0 2 6 - 0 0 0 0 - 0

- Градостроительный план земельного участка подготовлен на основании заявления

(реквизиты заявления правообладателя земельного участка, иного лица в случае, предусмотренном частью 1.1 статьи 57.3 Градостроительного кодекса Российской Федерации, с указанием ф.и.о. заявителя – физического лица, либо реквизиты заявления и наименование заявителя – юридического лица о выдаче градостроительного плана земельного участка)

Местонахождение земельного участка

Ярославская область

(субъект Российской Федерации)

Мышкинский муниципальный район

(муниципальный район или городской округ)

Городское поселение Мышкин, город Мышкин

(поселение)

ул. Угличская, земельный участок 47/8

Описание границ земельного участка (образуемого земельного участка):

Обозначение (номер) характерной точки	Перечень координат характерных точек в системе координат, используемой для ведения Единого государственного реестра недвижимости	
	X	Y
1	392387,51	1244296,85
2	392375,09	1244307,04
3	392370,19	1244310,63
4	392322,03	1244348,25
5	392276,71	1244339,85
6	392296,51	1244302,65
7	392353,33	1244259,1

Кадастровый номер земельного участка (при наличии) или в случае, предусмотренном частью 1.1 статьи 57.3 Градостроительного кодекса Российской Федерации, условный номер образуемого земельного участка на основании утвержденных проекта межевания территории и (или) схемы расположения земельного участка или земельных участков на кадастровом плане территории
76:07:013801:42

Площадь земельного участка

990 кв.м.

Информация о расположенных в границах земельного участка объектах капитального строительства

В границах земельного участка отсутствуют объекты капитального строительства

Информация о границах зоны планируемого размещения объекта капитального строительства в соответствии с утвержденным проектом планировки территории (при наличии)

Проект планировки территории не утвержден

Обозначение (номер) характерной точки	Перечень координат характерных точек в системе координат, используемой для ведения Единого государственного реестра недвижимости		
	X		Y
-	-		-

Реквизиты проекта планировки территории и (или) проекта межевания территории в случае, если земельный участок расположен в границах территории, в отношении которой утверждены проект планировки территории и (или) проект межевания территории

Проект планировки территории не утвержден

(указывается в случае, если земельный участок расположен в границах территории, в отношении которой утверждены проект планировки территории и (или) проект межевания территории)

Информация о расположении земельного участка в границах территории, в отношении которой принято решение о комплексном развитии территории и (или) заключен договор о комплексном развитии территории

(указывается в случае, если земельный участок расположен в границах территории в отношении которой принято решение о комплексном развитии территории и (или) заключен договор о комплексном развитии территории)

Градостроительный план подготовлен Администрацией Мышкинского муниципального округа

И.о. начальника Управления муниципального имущества, земельных отношений и градостроительства Администрации Мышкинского муниципального округа

(ф.и.о., должность уполномоченного лица, наименование органа)

М.П.
(при наличии)

(подпись)

Е.Г. Чижова
(расшифровка подписи)

Дата выдачи 02.06.2026
(ДД.ММ.ГГГГ)

1. Чертеж (и) градостроительного плана земельного участка

Приложение

Чертеж (и) градостроительного плана земельного участка разработан(ы) на топографической основе в масштабе на основе плана (чертежа, схемы) земельного участка из сведений

1: 500, выполненной ЕГРН
(дата, наименование организации, подготовившей топографическую основу)

Чертеж (и) градостроительного плана земельного участка разработан(ы)
В июне 2026 года Администрацией Мышкинского муниципального округа
(дата, наименование организации)

2. Информация о градостроительном регламенте либо требованиях к назначению, параметрам и размещению объекта капитального строительства на земельном участке, на который действие градостроительного регламента не распространяется или для которого градостроительный регламент не устанавливается

Земельный участок расположен в зоне П – зона производственных и коммунальных объектов IV-V классов вредности(П)

2.1. Реквизиты акта органа государственной власти субъекта Российской Федерации, органа местного самоуправления, содержащего градостроительный регламент либо реквизиты акта федерального органа государственной власти, органа государственной власти субъекта Российской Федерации, органа местного самоуправления, иной организации, определяющего, в соответствии с федеральными законами, порядок использования земельного участка, на который действие градостроительного регламента не распространяется или для которого градостроительный регламент не устанавливается

Градостроительный регламент земельного участка установлен в составе правил землепользования и застройки городского поселения Мышкин Мышкинского муниципального района, утвержденных решением Собрании депутатов Мышкинского муниципального района 28.04.2009г. № 14.

2.2. Информация о видах разрешенного использования земельного участка

П – зона производственных и коммунальных объектов IV-V классов вредности(П)

Наименование вида разрешенного использования земельного участка и объекта капитального строительства	Описание вида разрешенного использования земельного участка
зоны производственных и коммунальных объектов IV-V классов вредности(П)	
Зона П	
Основные виды разрешенного использования зоны П	
Строительная промышленность	Размещение объектов капитального строительства, предназначенных для производства: строительных материалов (кирпичей, пиломатериалов, цемента, крепежных материалов), бытового и строительного газового и сантехнического оборудования, лифтов и подъемников, столярной продукции, сборных домов или их частей и тому подобной продукции
Пищевая промышленность	Размещение объектов пищевой промышленности, по переработке сельскохозяйственной продукции способом, приводящим к их переработке в иную продукцию (консервирование, копчение, хлебопечение), в том числе для производства напитков, алкогольных напитков и табачных изделий
Легкая промышленность	Размещение объектов капитального строительства, предназначенных для текстильной, фарфоро - фаянсовой, электронной промышленности
Целлюлозно-бумажная промышленность	Размещение объектов капитального строительства, предназначенных для целлюлозно-бумажного производства, производства целлюлозы, древесной массы, бумаги, картона и изделий из них, издательской и полиграфической деятельности, тиражирования записанных носителей информации
Амбулаторное ветеринарное обслуживание	Размещение объектов капитального строительства, предназначенных для оказания ветеринарных услуг без содержания животных
Приюты для животных	Размещение объектов капитального строительства, предназначенных для оказания ветеринарных услуг в стационаре; размещение объектов капитального строительства, предназначенных для содержания, разведения животных, не являющихся сельскохозяйственными, под надзором человека, оказания услуг по содержанию и лечению бездомных животных; размещение объектов капитального строительства, предназначенных для организации гостиниц для животных
Коммунальное обслуживание	Размещение зданий и сооружений в целях обеспечения физических и юридических лиц коммунальными услугами. Содержание данного вида разрешенного использования включает в себя содержание видов разрешенного использования «Предоставление коммунальных услуг», «Административные здания организаций, обеспечивающих предоставление коммунальных услуг»
Связь	Размещение объектов связи, радиовещания, телевидения, включая воздушные радиорелейные, надземные и подземные кабельные линии связи, линии радиофикации, антенные поля, усилительные пункты на кабельных линиях связи, инфраструктуру спутниковой связи и телерадиовещания, за исключением объектов связи, размещение которых предусмотрено содержанием видов разрешенного использования «Предоставление коммунальных услуг», «Оказание услуг связи»

Склад	Размещение сооружений, имеющих назначение по временному хранению, распределению и перевалке грузов (за исключением хранения стратегических запасов), не являющихся частями производственных комплексов, на которых был создан груз: промышленные базы, склады, погрузочные терминалы и доки, нефтехранилища и нефтеналивные станции, газодобывающие и обслуживающие их газоконденсатные и газоперекачивающие станции, элеваторы и продовольственные склады, за исключением железнодорожных перевалочных складов
Хранение автотранспорта	Размещение отдельно стоящих и пристроенных гаражей, в том числе подземных, предназначенных для хранения автотранспорта, в том числе с разделением на машино-места, за исключением гаражей, размещение которых предусмотрено содержанием видов разрешенного использования «Размещение гаражей для собственных нужд», «Служебные гаражи»
Размещение гаражей для собственных нужд	Размещение для собственных нужд отдельно стоящих гаражей и (или) гаражей, блокированных общими стенами с другими гаражами в одном ряду, имеющих общие с ними крышу, фундамент и коммуникации
Служебные гаражи	Размещение постоянных или временных гаражей, стоянок для хранения служебного автотранспорта, используемого в целях осуществления видов деятельности, предусмотренных видами разрешенного использования «Общественное использование объектов капитального строительства», «Предпринимательство», а также для стоянки и хранения транспортных средств общего пользования, в том числе в депо
Обеспечение внутреннего правопорядка	Размещение объектов капитального строительства, необходимых для подготовки и поддержания в готовности органов внутренних дел, Росгвардии и спасательных служб, в которых существует военизированная служба; размещение объектов гражданской обороны, за исключением объектов гражданской обороны, являющихся частями производственных зданий
Трубопроводный транспорт	Размещение нефтепроводов, водопроводов, газопроводов и иных трубопроводов, а также иных зданий и сооружений, необходимых для эксплуатации названных трубопроводов
Вспомогательные виды разрешенного использования зоны	
Не устанавливаются	Не устанавливаются
Условно разрешенные виды разрешенного использования зоны	
Недропользование	Осуществление геологических изысканий; добыча полезных ископаемых открытым (карьеры, отвалы) и закрытым (шахты, скважины) способами; размещение объектов капитального строительства, в том числе подземных, в целях добычи полезных ископаемых; размещение объектов капитального строительства, необходимых для подготовки сырья к транспортировке и (или) промышленной переработке; размещение объектов капитального строительства, предназначенных для проживания в них сотрудников, осуществляющих обслуживание зданий и сооружений, необходимых для целей недропользования, если добыча полезных ископаемых происходит на межселенной территории
Объекты придорожного сервиса	Размещение зданий и сооружений дорожного сервиса. Содержание данного вида разрешенного использования включает в себя содержание видов разрешенного использования «Заправка транспортных средств», «Обеспечение дорожного отдыха», «Автомобильные мойки», «Ремонт автомобилей»

3. Информация о расположенных в границах земельного участка объектах капитального строительства и объектах культурного наследия

3.1. Объекты капитального строительства

№ _____, *Не имеется*
 (согласно чертежу(ам) градостроительного плана) (назначение объекта капитального строительства, этажность, высотность, общая площадь, площадь застройки)
 инвентаризационный или кадастровый номер _____

3.2. Объекты, включенные в единый государственный реестр объектов культурного наследия (памятников истории и культуры) народов Российской Федерации

№ _____, _____
 (согласно чертежу(ам) градостроительного плана) (назначение объекта культурного наследия, общая площадь, площадь застройки)
 (наименование органа государственной власти, принявшего решение о включении выявленного объекта культурного наследия в реестр, реквизиты этого решения)
 регистрационный номер в реестре _____ от _____ (дата)

4. Информация о расчетных показателях минимально допустимого уровня обеспеченности территории объектами коммунальной, транспортной, социальной инфраструктур и расчетных показателях максимально допустимого уровня территориальной доступности указанных объектов для населения в случае, если земельный участок расположен в границах территории, в отношении которой предусматривается осуществление деятельности по комплексному развитию территории:

Информация о расчетных показателях минимально допустимого уровня обеспеченности территории объектами коммунальной инфраструктуры			Объекты транспортной инфраструктуры			Объекты социальной инфраструктуры		
Наименование вида объекта	Единица измерения	Расчетный показатель	Наименование вида объекта	Единица измерения	Расчетный показатель	Наименование вида объекта	Единица измерения	Расчетный показатель
1	2	3	4	5	6	7	8	9

Информация о расчетных показателях максимально допустимого уровня территориальной доступности								
Наименование вида объекта	Единица измерения	Расчетный показатель	Наименование вида объекта	Единица измерения	Расчетный показатель	Наименование вида объекта	Единица измерения	Расчетный показатель
1	2	3	4	5	6	7	8	9

5. Информация об ограничениях использования земельного участка, в том числе если земельный участок полностью или частично расположен в границах зон с особыми условиями использования территорий: ограничения (обременения) отсутствуют

6. Информация о границах зон с особыми условиями использования территорий, если земельный участок полностью или частично расположен в границах таких зон:

Наименование зоны с особыми условиями использования территории с указанием объекта, в отношении которого установлена такая зона	Перечень координат характерных точек в системе координат, используемой для ведения Единого государственного реестра недвижимости		
	Обозначение (номер) характерной точки	X	Y
1	2	3	4

7. Информация о границах публичных сервитутов Информация отсутствует

Обозначение (номер) характерной точки	Перечень координат характерных точек в системе координат, используемой для ведения Единого государственного реестра недвижимости	
	X	Y
	-	-

8. Номер и (или) наименование элемента планировочной структуры, в границах которого расположен земельный участок квартал 76:07:013801

9. Информация о возможности подключения (технологического присоединения) объектов капитального строительства к сетям инженерно-технического обеспечения (за исключением сетей электроснабжения), определяемая с учетом программ комплексного развития систем коммунальной инфраструктуры поселения, муниципального округа, городского округа (при их наличии), в состав которой входят сведения о максимальной нагрузке в возможных точках подключения (технологического присоединения) к таким сетям, а также сведения об организации, представившей данную информацию.

По информации АО «Газпром газораспределение Ярославль» имеется возможность подключения к сетям газораспределения от подземного стального газопровода высокого давления, проложенного по ул. Солнечная, г. Мышкин.

По информации ГП ЯО «ЯРОСЛАВСКИЙ ОБЛАСТНОЙ ВОДОКАНАЛ» существует техническая возможность подключения (технического присоединения) к существующим сетям водоснабжения – существующий колодец У21, установленный на водопроводной сети проходящей по Угличской ул. Предельная свободная мощность существующих сетей водопровода – 5,0 м³/сут. Максимальная нагрузка водопровода -5,0 м³/сут. Техническая возможность подключения объекта к централизованной системе водоотведения отсутствует.

По информации от ПАО «Россети Центр»-«ЯрЭнерго» свободная мощность и возможность подключения в сетях электроснабжения имеется

10. Реквизиты нормативных правовых актов субъекта Российской Федерации, муниципальных правовых актов, устанавливающих требования к благоустройству территории
Решение Собрании депутатов Мышкинского муниципального округа от 30.11.2025 № 101 «Об утверждении Правил благоустройства территории Мышкинского муниципального округа Ярославской области»

11. Информация о красных линиях: Информация отсутствует

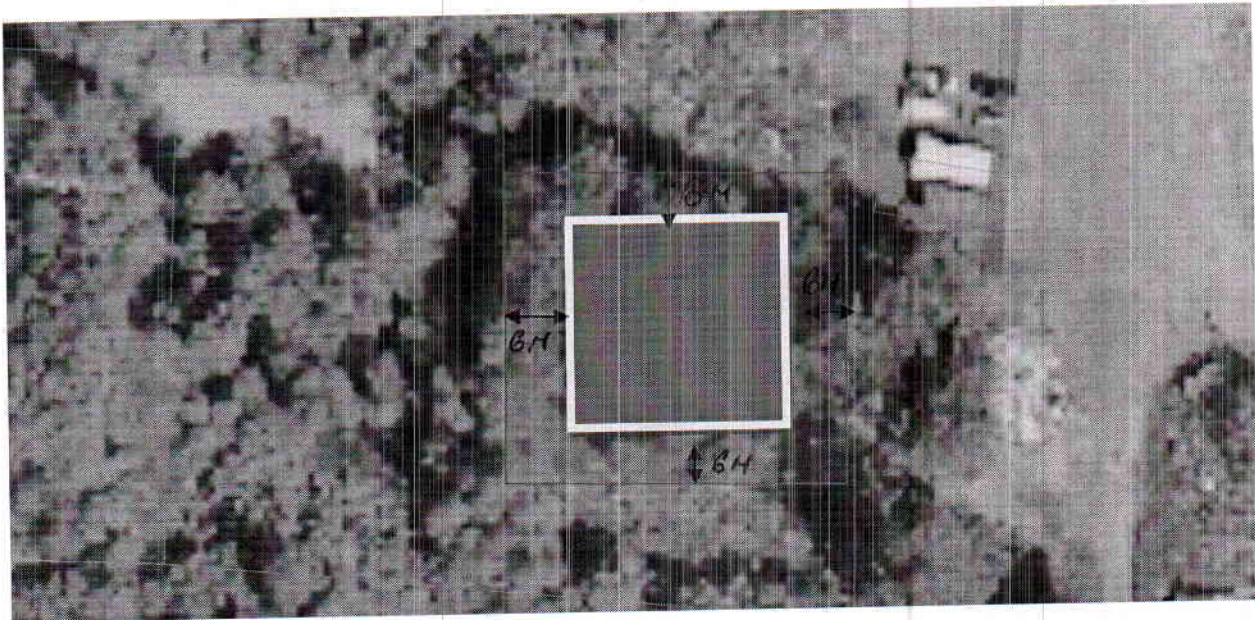
Обозначение (номер) характерной точки	Перечень координат характерных точек в системе координат, используемой для ведения Единого государственного реестра недвижимости	
	X	Y
	-	-

Приложение (в случае, указанном в части 3.1 статьи 57.3 Градостроительного кодекса Российской Федерации)

12. Информация о требованиях к архитектурно-градостроительному облику объекта капитального строительства: требования к архитектурному облику не предъявляется

N	Требования к архитектурно-градостроительному облику объекта капитального строительства	Показатель
1	2	3

Чертеж градостроительного плана земельного участка
 кадастровый номер 76:07:013801:42, расположенного по адресу: Ярославская область,
 Мышкинский р-н, г. Мышкин, ул. Угличская, земельный участок 47/8



Масштаб: 1:500

Условные обозначения:



Возможное место размещения объекта

Администрация Мышкинского муниципального округа			
должность	ФИО	Подпись	дата
И.о. Управления муниципального имущества, земельных отношений и градостроительства Администрации Мышкинского муниципального округа	Чижова Е.Г.		26.05 2028